

Etenduskunstide regionaalse kättesaadavuse toetused "Teater maal"

KOKKUVÕTE 2016

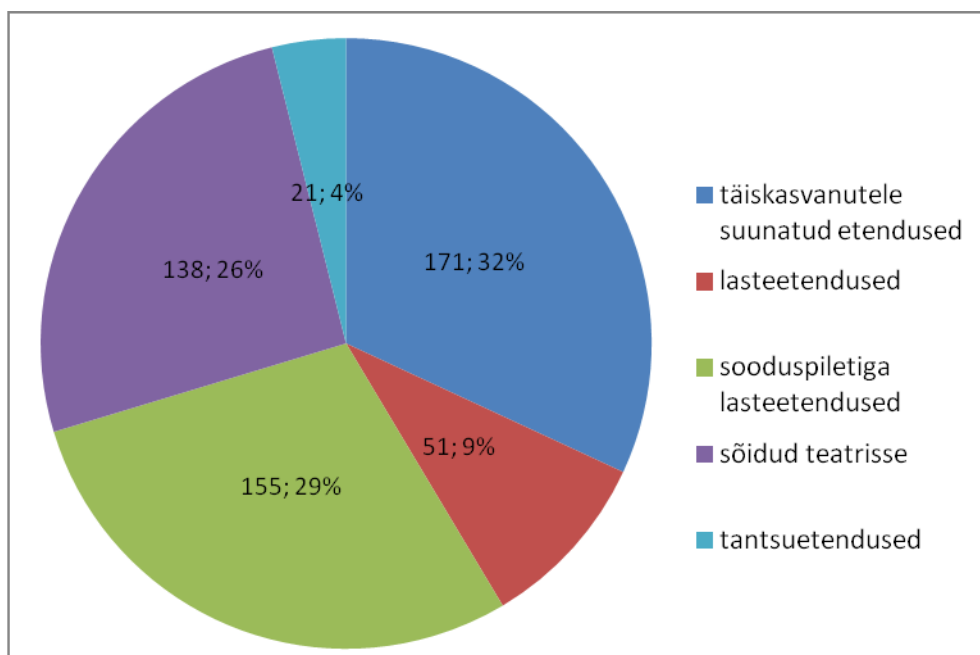
Etenduskunstide regionaalse kättesaadavuse toetuste eesmärk on parandada professionaalse teatrikunsti kättesaadavust Eesti maaregioonides.

Programmi raames toetati professionaalsete etendusasutuste ja trupptide väljasõiduetendusi Eesti maapiirkondadesse. Samuti toetati maapiirkondade laste ja noorte teatrireise statsionaari.

Programmi maht 2016. aastal oli 156 250 eurot, millele liideti eelmise aasta jääk 10 317,72 eurot. Kokku oli jagamiseks 166 567,72 eurot.

Programmist antavad toetused jagunevad: **Teater suurele vaatajale** - Teater tuleb külla ja Tants tuleb külla; **Teater noorele vaatajale** - Teater lastele ja Lapsed teatrisse.

Aastal 2016 toimus **536** teatrietendust, millele taotleti toetust programmi raames. Sellest **171** moodustasid täiskasvanutele suunatud etendused maakohtades, **206** lastele/noortele suunatud etendused maal (**155** sooduspiletihinnaga), **138** teatrikülastused ja **21** tantsuetendused.

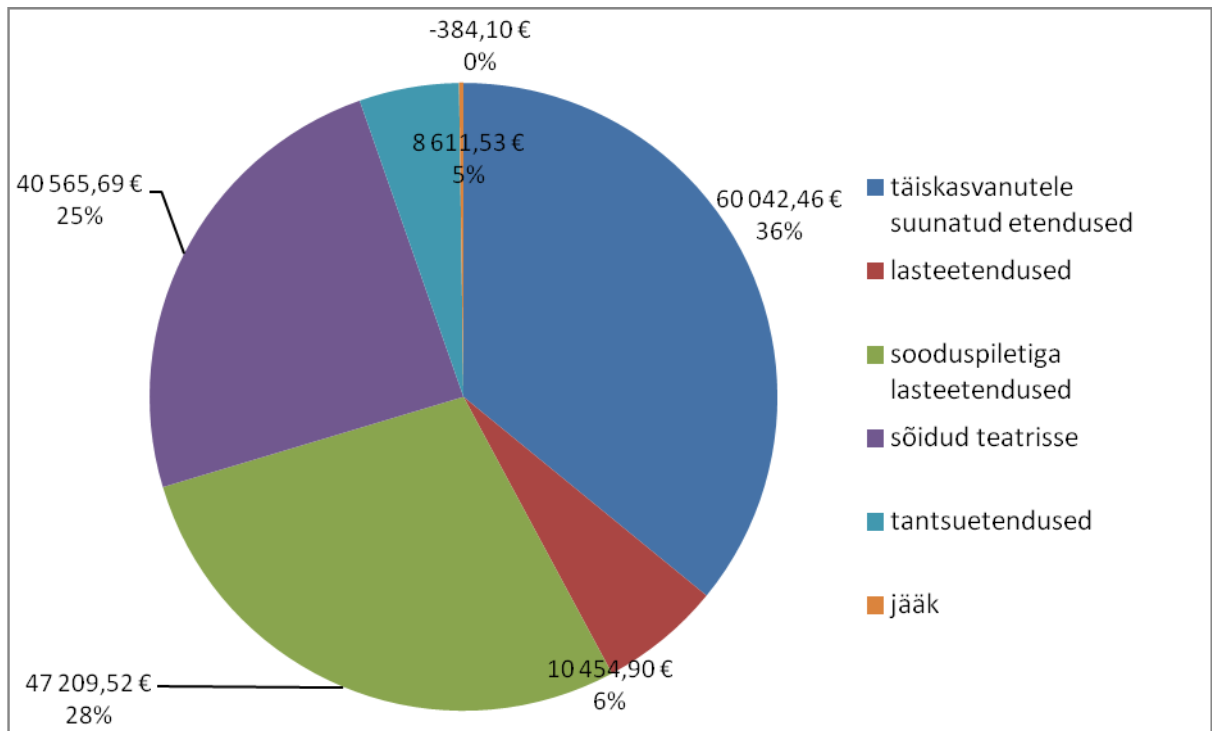


Aastal 2016 taotleti toetust programmi raames **173 503 €**.

Toetusi kinnitati summas **166 884,10 €**.

Eitava vastuse sai 14 taotlust summas 6618,90 €. Eitava vastuse põhjusteks olid vastavus reglemendile või hüvitiste jaotumise proportsionaalsus.

2016. aastal taotleti **60 042,46 €** täiskasvanutele suunatud etendustele maakohtades, **57 664,42 €** lastele/noortele suunatud etendustele maal (**47 209,52 €** sooduspiletihinnaga), **40 565,69 €** teatrikülastustele ja **8 611,53 €** tantsuetendustele.

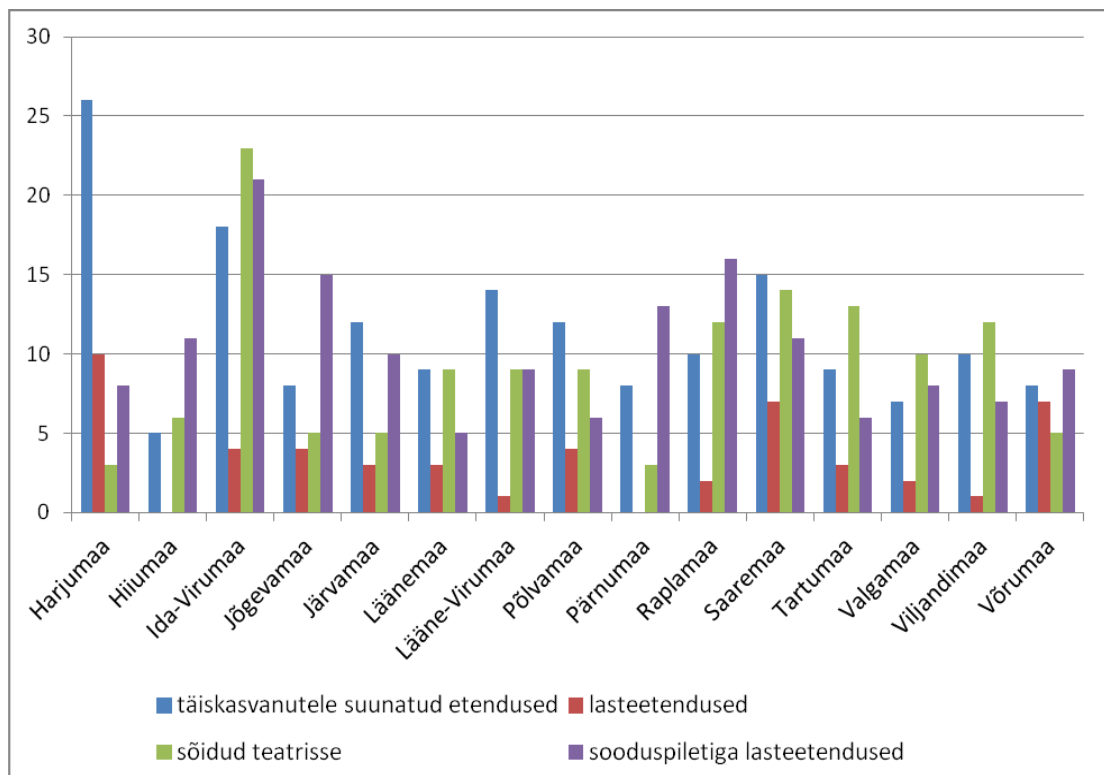


Kõige rohkem täiskasvanutele suunatud etendusi võtsid vastu Harjumaa ja Ida-Virumaa. Kõige vähem jõudis neid aga Hiiumaale.

Lastele/noortele suunatud etendusi anti kõige rohkem Harju-, Saare- ja Võrumaal; kõige vähem aga Viljandi-, Lääne-Viru- ja Raplemaal.

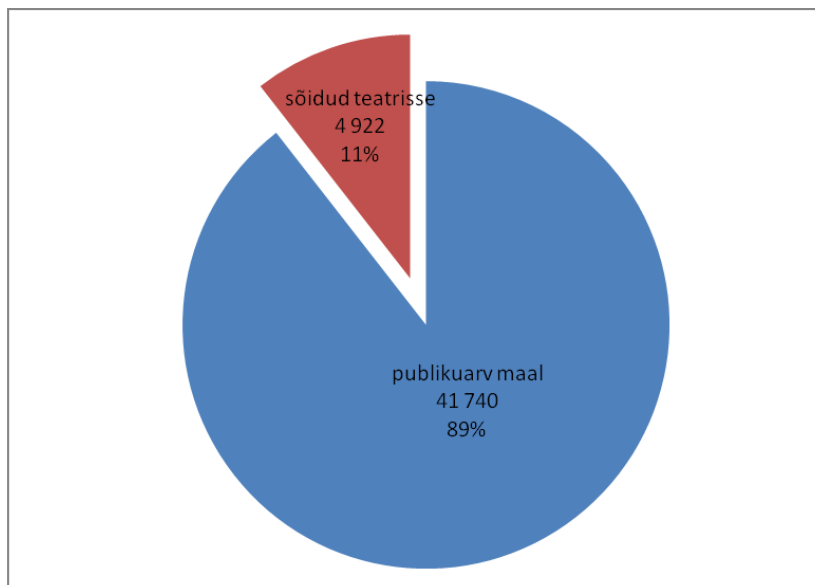
Kõige aktiivsemad teatrisse sõitjad olid 2016. aastal idavirumaalased.

Raha kulutasid maakonnad teatrite peale erinevalt. Kõige paremini hoidsid proportsioonidest kinni Harju-, Lääne-Viru- ja Põlvamaa.



Publiku aktiivsus

2016. aastal sai programmi kaudu teatrielamusest osa kokku **46 662** külastajat.



Etenduste publik ja külastusgrupid jaotuvad maakonniti järgmiselt:

	täiskas- vanute etendused	vaatajaid kohapeal	laste/noorte etendused kokku	vaatajaid kohapeal	teatri- külastuste arv	vaatajaid sõitudel
Harjumaa	26	3393	18	1956	3	99
Hiiumaa	5	608	11	326	6	213
Ida-Virumaa	18	2485	25	2417	23	744
Jõgevamaa	8	513	19	1651	5	127
Järvamaa	12	2106	13	1262	5	129
Läänemaa	9	1469	8	1036	9	387
Lääne-Virumaa	14	1269	10	746	9	400
Põlvamaa	12	1246	10	1190	9	357
Pärnumaa	8	750	13	910	3	20
Raplamaa	10	910	18	1412	12	391
Saaremaa	15	2702	18	1701	14	577
Tartumaa	9	833	9	1260	13	456
Valgamaa	7	653	10	718	10	308
Viljandimaa	10	975	8	634	12	490
Võrumaa	8	819	16	1921	5	224
Kokku	171	20 731	206	19 140	138	4922

Teatrite aktiivsus

Erinevad teatrid külastasid 2016. aastal maakondi kokku 536 korral – toimus 171 täiskasvanutele suunatud etendus, 206 lastele/noortele suunatud etendus ja 21 tantsuetendus.

Maakondi külastas 24 teatrit. Mitmedki neist kasutasid ära kogu programmi „Teater maal“ võimalusi, andes nii tava- kui ka sooduspiletihinnaga (0-2 eur) etendusi.

Allolevad tabelid toovad välja 9 enam etendusi andnud teatri andmed etenduste arvu, etenduse hinna ja kogukulu kohta eelmisel aastal.

Võrdlevalt on kõrvuti toodud täiskasvanutele suunatud etendusi, lastele/noortele suunatud etendusi ja tantsuetendusi andnud teatrite andmed. Lasteetenduste juures arvestati vaid sooduspiletihinnaga antud etendusi.

Täiskasvanutele suunatud etendused

teater	etenduste arv	ühe etenduse maksumus	summa
Vana Baskini teater	66	370,04 €	24 422,40 €
Rakvere teater	36	343,84 €	12 378,40 €
Kuressaare linnateater	23	421,92 €	9 704,12 €
VAT teater	9	236,47 €	2 128,24 €
Endla	7	249,86 €	1 749,00 €
Ugala	5	299,46 €	1 497,29 €
Teine laine	5	318,60 €	1 593,00 €
Goltsman ballet	4	172,80 €	691,20 €
Kinoteater	4	201,69 €	806,75 €

Sooduspiletiga lasteetendused (0-2 eurot)

teater	etenduste arv	ühe etenduse maksumus	summa
Estonia	38	332,20 €	12 623,51 €
Miksteater	35	308,86 €	10 810,10 €
Teatrike	20	214,57 €	4 291,34 €
Banaanikala	15	285,13 €	4 276,93 €
Piip ja Tuut teater	14	384,63 €	5 384,80 €
Oma lava	8	450,21 €	3 601,65 €
Teater kohvris	5	180,45 €	902,24 €
Teatribuss	4	319,80 €	1 279,20 €
Goltsman Ballet	2	352,09 €	704,18 €

Tantsuetendused

teater	etenduste arv	ühe etenduse maksumus	summa
Eesti Tantsuagentuur	7	279,36 €	1 955,53 €
Sõltumatu tantsu ühendus	6	520,33 €	3 122,00 €
Fine 5	5	528,00 €	2 640,00 €
Tallinna Tantsuteater	1	334,00 €	334,00 €
HTF Tantsukompanii	1	286,00 €	286,00 €

Piletihinnad olid keskmiselt: **15/12 eurot** ja laste sooduspiletihinnaga (0-2 eur) etenduste puhul **1 euro** ning tantsuetenduste puhul **6 eurot**, 28% tantsuetendustest anti tasuta. Võrreldes 2015. aastaga on piletihinnad tõusnud kõikides alamsuundades v.a. sooduspiletihinnaga lasteetendused, kuna see on reglemendiga määratletud.

Kui eelmisel aastal oli keskmine täispileti hind täiskasvanu etenduste puhul 12 eurot, siis käesoleval aastal on 12 eurot juba keskmine sooduspileti hind.

Kõige populaarsemad lavastused mida käidi statsionaaris vaatamas olid:

teater	etendus	küllastuste arv
Estonia	Karlsson katuselt	46
Vanemuine	Nukitsamees	25
Endla	Alice imedemaal	24
Tallinna Lasteteater	Mardileib	13
Vene teater	Muinasjutt tsaar Saltaanist	11
NUKU	Kentsakas juhtum koeraga	9
Draamateater	Kuldne Lurich	7

Maakondade piirsummad ja tegelik toetuse kasutamine aastal 2016

Maakond	algsed piirsummad	tegelik kasutamine				maakondade jäägid, ülekulud
		I	II	III	IV	
Harjumaa	9 500,00 €	3 706,16 €	2 477,20 €	1 286,54 €	3 479,31 €	- 1 449,21 €
Hiiumaa	11 000,00 €	2 815,43 €	1 852,40 €	2 768,20 €	2 559,10 €	1 004,87 €
Ida-Virumaa	20 000,00 €	6 368,92 €	7 858,55 €	- €	6 421,51 €	- 648,98 €
Jõgevamaa	8 000,00 €	6 693,12 €	744,54 €	797,09 €	659,00 €	106,25 €
Järvamaa	9 000,00 €	4 169,96 €	1 146,57 €	176,40 €	2 507,93 €	999,14 €
Läänemaa	9 000,00 €	3 794,70 €	736,79 €	- €	2 077,26 €	2 391,25 €
Lääne-Virumaa	8 500,00 €	2 023,54 €	2 738,64 €	560,22 €	2 893,98 €	283,62 €
Põlvamaa	9 000,00 €	2 924,63 €	2 494,50 €	1 560,56 €	4 340,70 €	- 2 320,39 €
Pärnumaa	8 000,00 €	2 461,78 €	3 400,93 €	- €	1 675,60 €	461,69 €
Raplamaa	9 000,00 €	3 507,91 €	2 151,80 €	1 247,34 €	2 891,06 €	- 798,11 €
Saaremaa	20 000,00 €	9 279,77 €	3 931,40 €	1 240,00 €	6 281,24 €	- 732,41 €
Tartumaa	9 000,00 €	3 581,90 €	2 064,70 €	303,75 €	3 002,60 €	47,05 €
Valgamaa	8 000,00 €	1 193,40 €	2 112,30 €	1 274,40 €	3 182,94 €	- 1 763,04 €
Viljandimaa	8 000,00 €	2 711,26 €	2 055,29 €	329,07 €	2 903,20 €	- 1 998,82 €
Võrumaa	10 500,00 €	3 856,32 €	3 526,20 €	500,00 €	2 972,96 €	- 355,48 €
TANTS	10 000,00 €	2 905,00 €	2 884,53 €	- €	2 822,00 €	1 388,47 €
	166 500,00 €	61 993,80 €	42 176,34 €	12 043,57 €	50 670,39 €	- 384,10 €